

斎藤茂吉没後70周年特別展

——
壮年から晩年までを振り返る

撮影：佐々木勇

2023

4/29土/祝 ≡ 8/31木

会場 斎藤茂吉記念館守谷夫妻記念室

開館時間 9:00~17:00(入館受付16:45)

入館料 大人 600円 / 学生 300円 / 小人 100円 ※団体10名様以上割引 ※障がい者等割引(団体料金)

休館日 水曜日(5月3日の祝日は開館)・5月8日・7月2日~7月8日



公益財団法人

斎藤茂吉記念館

〒999-3101山形県上市市北町字弁天1421
TEL023-672-7227 FAX023-672-2626
<https://www.mokichi.or.jp>



MOKICHI

2023

4/29^{土祝} 8/31^木

— 壮年から晩年までを振り返る —

斎藤茂吉は1953(昭和28)年、70歳9ヶ月でその生涯を終えました。今年は没後70周年にあたり、茂吉の壮年から晩年・逝去に至るまでの様子と、その時々的心情等を表した作品・資料をはじめ、没後刊行の遺歌集・全集などの資料を紹介いたします。歌人・文学者として数々の業績を示した茂吉の姿をご覧ください。

主な展示資料

■ 半切・短冊

- 斎藤茂吉 娑婆苦より彼岸をねがふうつしは山のなかにも居りにけむもの
- 斎藤茂吉 谷々をうづめて降りし雪こえて人のいきほふ頃となりつも
- 斎藤茂吉 大きな時にもなるか皇神とわが大君といくさはかります
- 斎藤茂吉 春ふけし小峽をくればみなもとの浄ききはみに生けるものあり
- 斎藤茂吉 いつくしき山脈は雲をあそばしむ雪ふらむとしていまだ降らぬに
- 斎藤茂吉 あかがねの色になりたるはげあたまかくの如くに生きのこりけり
- 斎藤茂吉 大君をむかえまつらく蔵王のやま鳥海のやま月読の山
- 斎藤茂吉 まどかにも照りくるものか歩みとどめて吾の見てゐる冬の夜の月

■ 書

- 斎藤茂吉 漫偈題 夜半八萬四千偈
- 斎藤茂吉 『斎藤茂吉全集』題字下書き

■ 画

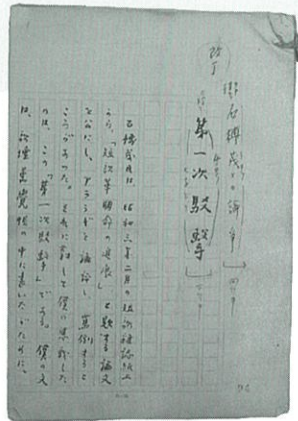
- 斎藤茂吉 胡瓜図
- 結城素明 デスマスクスケッチ

■ 原稿

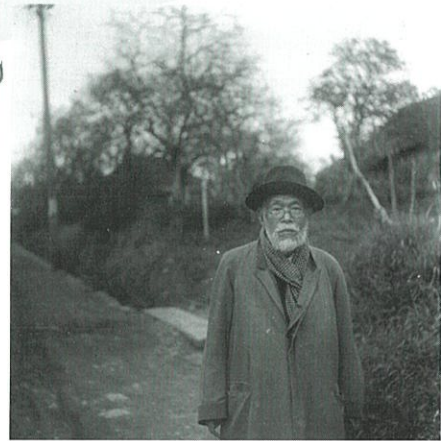
- 斎藤茂吉 精神状態鑑定書
- 斎藤茂吉 憲吉忌
- 斎藤茂吉 石樽茂との論争
- 斎藤茂吉 水穂征伐
- 斎藤茂吉 駁撃一筆
- 斎藤茂吉 中支戦線
- 橋本徳壽 斎藤茂吉先生葬儀・告別式

■ 斎藤茂吉旧蔵品・その他

- 斎藤茂吉署名入肖像写真(帝国学士院賞受賞記念)
- 紋章入銀製カフス
- 懐中時計(読売文学賞記念品)
- 文化勲章・同勲記
- 歌集『つきかげ』
- 衣類・日記
- 新海竹蔵 斎藤茂吉デスマスク(石膏・ブロンズ)



斎藤茂吉原稿「石樽茂との論争」



斎藤茂吉 上山軽井沢にて



斎藤茂吉短冊
「娑婆苦より...」

開館時間

9:00~17:00(入館受付16:45)

休館日

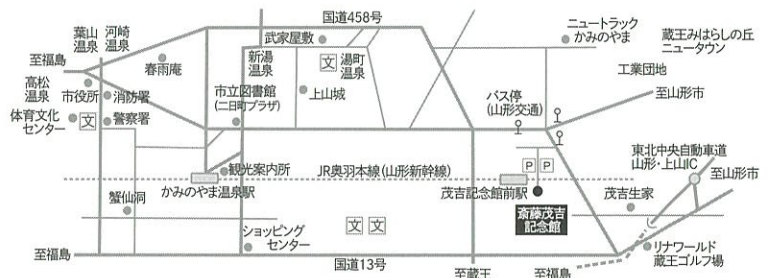
水曜日(5月3日の祝日は開館)・5月8日
7月2日~7月8日

入館料	一般	団体
大人	600円	500円
学生(高・大学生)	300円	250円
小人(小・中学生)	100円	50円

*団体は10名様以上割引/障がい者等割引(団体料金適用)

交通

- JR奥羽本線「茂吉記念館前」駅より徒歩3分
- JR奥羽本線「かみのやま温泉」駅より
タクシー 10分または山形方面行バス10分 茂吉記念館前下車徒歩5分
- JR奥羽本線「山形」駅より
タクシー 20分または上山方面行バス20分 茂吉記念館前下車徒歩5分
- 東北中央自動車道山形上山I.C.より
車で上山市内(南陽・米沢)方面5分 無料駐車場70台(普通車)



公益財団法人
斎藤茂吉記念館

〒999-3101山形県上山市北町字弁天1421
TEL023-672-7227 FAX023-672-2626
https://www.mokichi.or.jp

