

## 1 上山城（別名：月岡城）の歴史

上山城は、天文4年(1535)に武衛(永)義忠が月岡・天神森に築いたと伝えられています。戦国時代は最上氏の最南端の城塞であり、米沢の伊達氏や上杉氏との攻防の舞台となりました。江戸時代、最上家改易の後は歴代藩主の居城となりますが、城下町まで含めた整備がなされたのは土岐氏の治政下で、当時の壮麗な城郭は「羽州の名城」として知られました。しかし、元禄5年(1692)土岐氏の転封と共に、幕命により取り壊され、現在は堀跡の一部が当時の名残をとどめています。

現在の上山城は、昭和57年(1982)、外観が城郭風建築の郷土歴史資料館として290年ぶりに再建されたものです。

## 2 歴代藩主一覧(元和8年以降)

家紋	藩主名	就任(西暦)	前任地/石高/転封地
杵築笹紋 	松平重忠 重直	元和8(1622) 寛永3(1626)	遠江国横須賀藩より 4万石 摂津国三田藩へ
左三つ巴紋 	蒲生忠知	寛永3(1626)	4万石 伊予国松山藩へ
	鳥居忠政	寛永4(1627)	出羽国山形藩主
土岐桔梗紋 	土岐頼行 頼股	寛永5(1628) 延宝6(1678)	下総国相馬藩より 2万5千石 のち3万5千石 越前国野岡へ
裏梅鉢紋 	金森頼岩	元禄5(1692)	飛騨国高山藩より 3万8千石 美濃国郡上八幡藩へ
埋み酢漿紋 	松平信通 長恒 信将 信亨 信古 信愛 信行 信宝 信庸 信安	元禄10(1697)	備中国庭瀬藩より 3万石 幕末までの長きに渡り 上山藩を治める。  2万7千石



### 【Information】

#### ■入館料

	大人	高校・大学生	小・中学生		大人	高校・大学生	小・中学生
【一般】	420円	370円	50円	【団体】	370円	320円	40円

※団体は20名以上、小中学生は土曜日無料

■入館時間 9:00-16:45

■休館日 12月29日~31日 その他、メンテナンス休館有。

■施設の設備 エレベーター、車椅子用トイレ、車椅子、ベビーカー、Wi-Fi有  
上山城売店「かかし茶屋」では上山の特産品を販売しています。

公益財団法人上山城郷土資料館

〒999-3154 山形県上市市元城内3番7号

TEL 023-673-3660・FAX023-687-0163

<http://kaminoyama-castle.info>



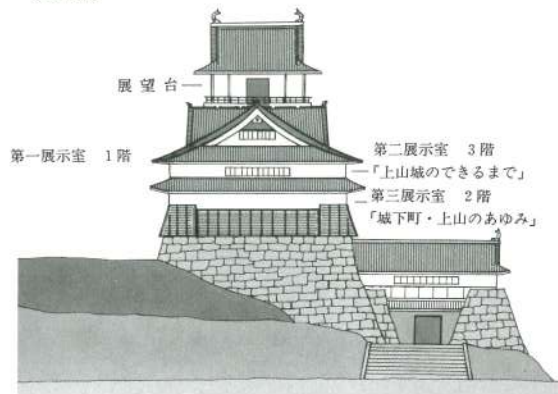
上市市立

# 上山城

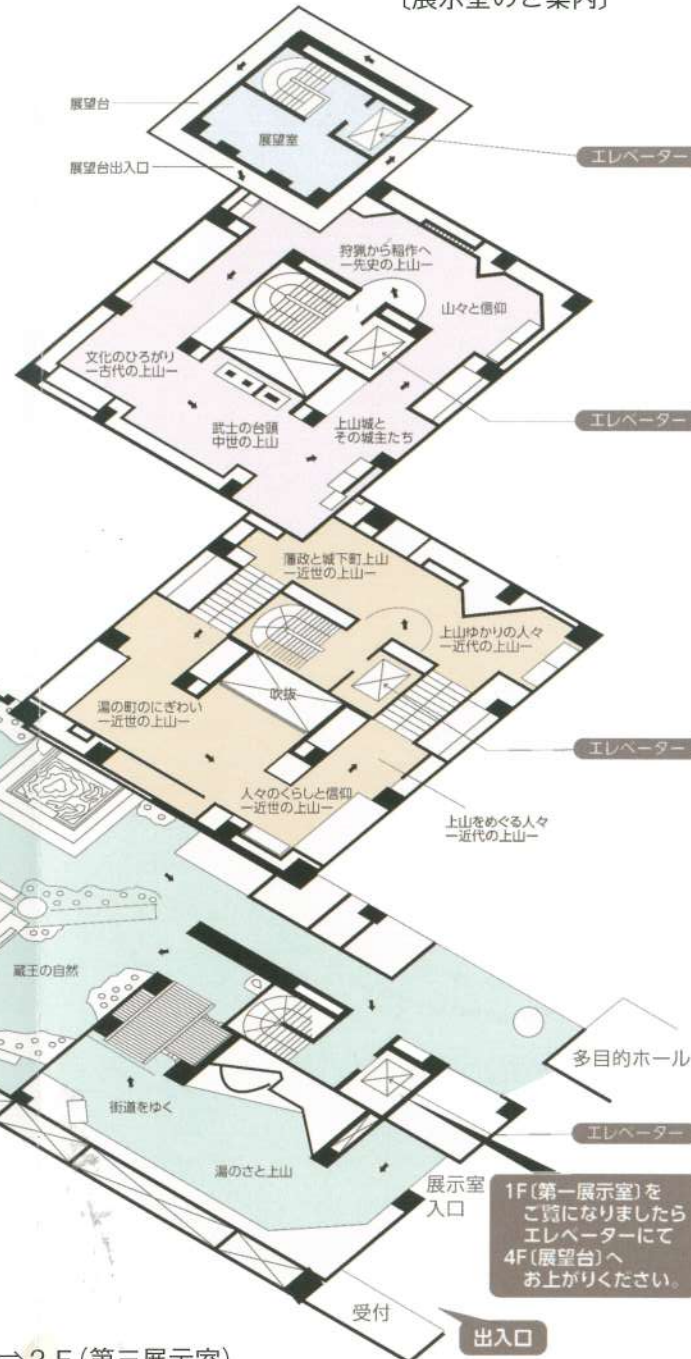
Kaminoyama castle



〔東面〕



〔展示室のご案内〕



かみのや丸

上山の自然と風土、そして人々の営み、歴史、文化をご紹介します。

◎ 順路

1 F (第一展示室) ⇒ 4 F (展望台) ⇒ 3 F (第二展示室) ⇒ 2 F (第三展示室)

4 F 展望台 蔵王連峰を一望できるパノラマ展望台



3 F 第二展示室 上山城のできるまで



2 F 第三展示室 城下町・上山のあゆみ



1 F 第一展示室 上山のひと・歴史・温泉・祭り



1F(第一展示室)を  
ご覧になりましたら  
エレベーターにて  
4F(展望台)へ  
お上がりください。